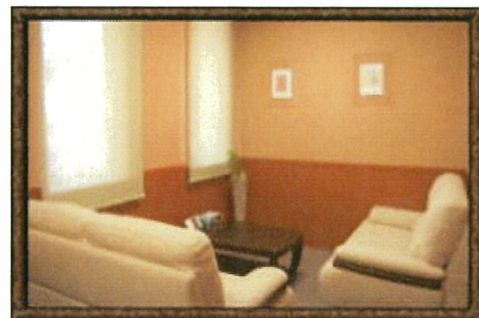


# 心理カウンセリングのご案内

困っていることや悩んでいることについて、  
ご自身をふり返り、これからの方法を見つけていく作業を  
**カウンセリング** と言います。

カウンセラーは、心理学の専門的な立場から  
その作業の援助を行います。

対象は、思春期・成人・高齢者から、子どもを育てる保護者の方々です。  
主にカウンセリングルームには次のような悩みをもったの方々がお見えになっています。



## ご本人

- ・やる気が出ない、イライラする
- ・漠然とした不安に襲われる
- ・気持ちのガス抜きができない
- ・自信が持てない
- ・コンプレックスや性格の悩み
- ・過食、拒食など食の悩み
- ・アルコール、ギャンブルが止められない
- ・自分を繰り返し傷つける
- ・心理検査を受けて仕事の適性を知りたい

## 職場・学校

- ・仕事がうまくいかない、長続きしない
- ・職場へ行きたくない
- ・上司、部下、同僚との人間関係の悩み
- ・不登校
- ・学校へ行きたくない
- ・友人、教師との人間関係の悩み
- ・DV の悩み
- ・子育てや介護の悩み
- ・介護に疲れきっている
- ・子供の引きこもり、就労の悩み

## ご家庭

# カウンセリングとは



## プライバシーが守られた空間です

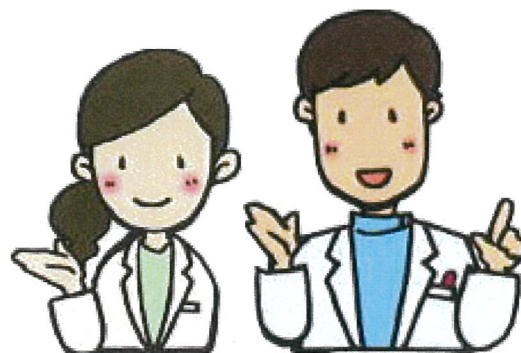
カウンセリングは完全予約制です。  
ご予約頂いた時間はあなたのお時間です。  
また、カウンセリングでは、守秘・プライバシーが守られます。  
その内容が第三者に漏れることは一切ございませんので、安心してご相談ください。  
なお、医療機関に通われている場合は、ご本人の同意のもとに、カウンセラーが主治医と話し合っ  
て連携を行うことがあります。

## カウンセリングを引き受けるのは臨床心理学の専門家です

当院のカウンセラーは、公益財団法人日本臨床心理士資格認定協会の認定を受けている『**臨床心理士**』です。  
また、保健医療福祉、教育、産業労働、司法分野において心理面の支援を行う『**公認心理師**』の資格を有しています。

医師ではありませんので、投薬による治療は行っておりません。

スタッフ：佐藤章郎  
岸本和子



## 相談時間

月～土 9:00～17:00

**土曜日**も相談をお受けしております。ご都合のよい日程をお知らせください。

## カウンセリング料金

1回 50分 3000円(税込) または 1回 30分 2000円(税込)

※ カウンセリングは **実費(保険適用外)** です。

各種手帳をお持ちの方でも料金が必要となります。

高額医療助成や医療費控除の対象にはなりません。



# カウンセリングの流れ

## ⚠ 注意事項

- ・当院以外の医療機関を受診されている方は、必ず医師の紹介状をお持ちください。
- ・必要に応じて心理検査を行うことがあります。

### Step 1 ご予約

当院のカウンセリングルームにお電話いただくか、1F 外来受付へお申し込みください。

### Step 2 ご来所・受付

京阪病院 1F の外来窓口で受付をして、ロビーでお待ちください。  
お時間になりましたらお声をかけさせていただきます。

### Step 3 初回

初回はカウンセリングが貴方のお役に立つかお話を伺わせていただきます。  
お引き受けできない場合もございますので、予めご了承ください。

### Step 4 2回目以降

お約束の時間に、カウンセリングルームまで直接お越しください。  
終了後、1F の外来受付でご精算ください。  
領収証はその都度お渡しさせていただきます。

ご予約、お問い合わせは

TEL : 06-6908-2019 (京阪病院代表番号)



お電話の際は、「カウンセリングルームに繋いでください」とお伝えください。

## 【交通のご案内】

### ● 京阪電車・バス ご利用の場合

京阪守口市駅より、バス1番乗り場「八番・寝屋川市駅」行き 乗車  
または 「大日駅・摂南大学」行き 乗車  
「八雲小学校前」下車 徒歩 約10分

京阪電気鉄道株式会社 URL : <http://www.keihan.co.jp/traffic/>

京阪バス時刻表 URL : <https://busnavi.keihanbus.jp/pc/diagram>

### ● 地下鉄谷町線・大阪モノレールご利用の場合

「大日駅」下車 7番出口を出て 徒歩 約17分

Osaka Metro URL : <https://www.osakametro.co.jp/>

大阪モノレール URL : <http://www.osaka-monorail.co.jp/>

### ● お車の場合(京都方面から)

国道1号線「浄水場前」を右折 駐車場30台

