

# DAYCARE デイケアニュース NEWS

## 夏から秋へ・・・園芸の作物たちも入れ替わりの季節です

ししとう、きゅうり、マクワウリ  
なす、バジル・・・もう食べきれ  
ない！と嬉しい悲鳴があがって  
いた夏の園芸。猛暑日でも欠かさず  
水をやり雑草をぬき、大事に育て  
てきました。最近ようやく涼しく  
なってきたので、すこしさみしい  
ですが夏の作物は片づけて秋にむ  
けて準備を進めています。  
今年の秋冬は秋ナス、たまねぎ、  
かぶ、たまねぎなどを育てる予定  
です！野菜だけでなく、院庭の綿  
の花やコスモスが満開になり、さ  
らになでしこの苗も準備しはじめ  
ました。ぜひ秋の花たちも見てみ  
てくださいね！



## 今年も夏の風物詩を味わいました！

猛暑日が続いていますが、少しずつ日が落ちる  
のも早くなったので、ナイトケアでは今年も花火を  
行いました。打ち上げから手持ちまで、夏の風物詩  
を楽しみました☺



←日が落ちるの  
も早くなった  
のできれいに  
撮れました！  
線香花火も →  
楽しみました

### WHAT'S A DAYCARE?

デイケアって  
どういうところ？

デイケアとは、外来通  
院中の方が日中他の方  
と一緒に活動する場  
です。利用される方の目  
的や希望に合わせてリ  
ハビリテーションを行  
います。  
医師や看護師、作業療  
法士、精神保健福祉士  
が勤務しています。

## GALLERY

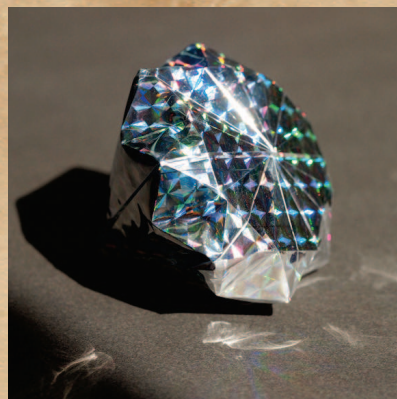
—個人作品紹介—



まるで本物のように蔓がのびた秋の味覚、ぶどうたち



細かいところまで丁寧に色分けされています



日の光を当てると色とりどりに光ってとてもきれいです

## SCHEDULE

—週間プログラム—

	月	火	水	木	金
AM	ゆったりスポーツ /園芸	創作活動 /ウォーキング	唱和タイム /J-WAVE	ストレッチ /園芸	フリープログラム
PM	軽スポーツ	ゆとりタイム /知恵ふくろう	すこやか生活会 /脳ベルshow	創作活動 /デザップ	書道/ゲーム
					16:00~ ナイトケア

\*プログラムへの参加は自由です

## EVENT

—イベント・レク—

### 10/24(木) 運動会

運動の秋！動きやすい気候になったのでしっかり運動します

### あのひとのおすすめ

～利用者さんのおすすめを紹介するコーナー～

北斗町のバス停の近くには、「くれーぶくれーぶ」というお店があります。学生さんがよく来ているおしゃれなお店です。たくさんメニューがあって(おかず系もあります)、私はキウイクレープを食べましたがおいしかったです。日曜と祝日はお休みなのでお気をつけて！



医療法人西浦会京阪病院 デイケアセンター

病院入口のピンクの建物1階にあります。見学等、主治医にご相談の上お気軽にお越しください！